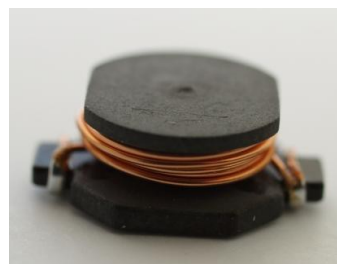
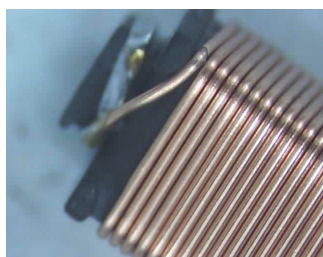


DŁAWIKI NA RDZENIACH KSZTAŁTOWYCH



średnica drutu [mm]	
min	max
0,045	1,8

Dane techniczne:	
Druty nawojowe	<ul style="list-style-type: none">- miedziane emaliowane CuL i CuLL- miedziane srebrzone CuAg- termosiekalne
Dławiki	<ul style="list-style-type: none">- jednowarstwowe- wielowarstwowe
Spoivo	<ul style="list-style-type: none">- bezołowiowe- ołowiowe na życzenie klienta
Zastosowanie	<ul style="list-style-type: none">- elektronika konsumencka- telekomunikacja- systemy bezpieczeństwa- przemysł medyczny